

CONTACT

Siège social:

Höckh Metall-Reinigungsanlagen GmbH

Untere Reute 58-66
D-75305 Neuenbürg

Tel: +49 7082 - 410 931-10

Fax: +49 7082 - 410 931-50

Mail: sales@hoeckh.com

Web: www.hoeckh.com

Ici vous trouvez votre interlocuteur:

www.hoeckh.com



Visitez-nous aussi sur Facebook et Xing.

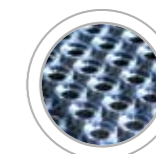


Höckh

Parts Cleaning Technology



Lavage et
dégraissage



Haute qualité
de propreté



Préserver



Efficace:

Rendement élevé et qualité parfaite.



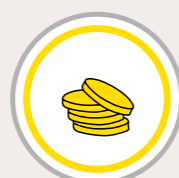
Écologique:

Lavage sous vide partiel pour une manipulation sécurisée des solvants.



Connecté:

Prêt pour l'industrie 4.0.



Économique:

Dépense énergétique réduite et durée de vie élevée des solvants.



Fiable:

Traitement intégré pour un fonctionnement continu stable.



Universel:

Adapté à tous les solvants courants.

NETTOYER AVEC DES SOLVANTS

 www.hoeckh.com

Installations de solvants sous vide partiel:

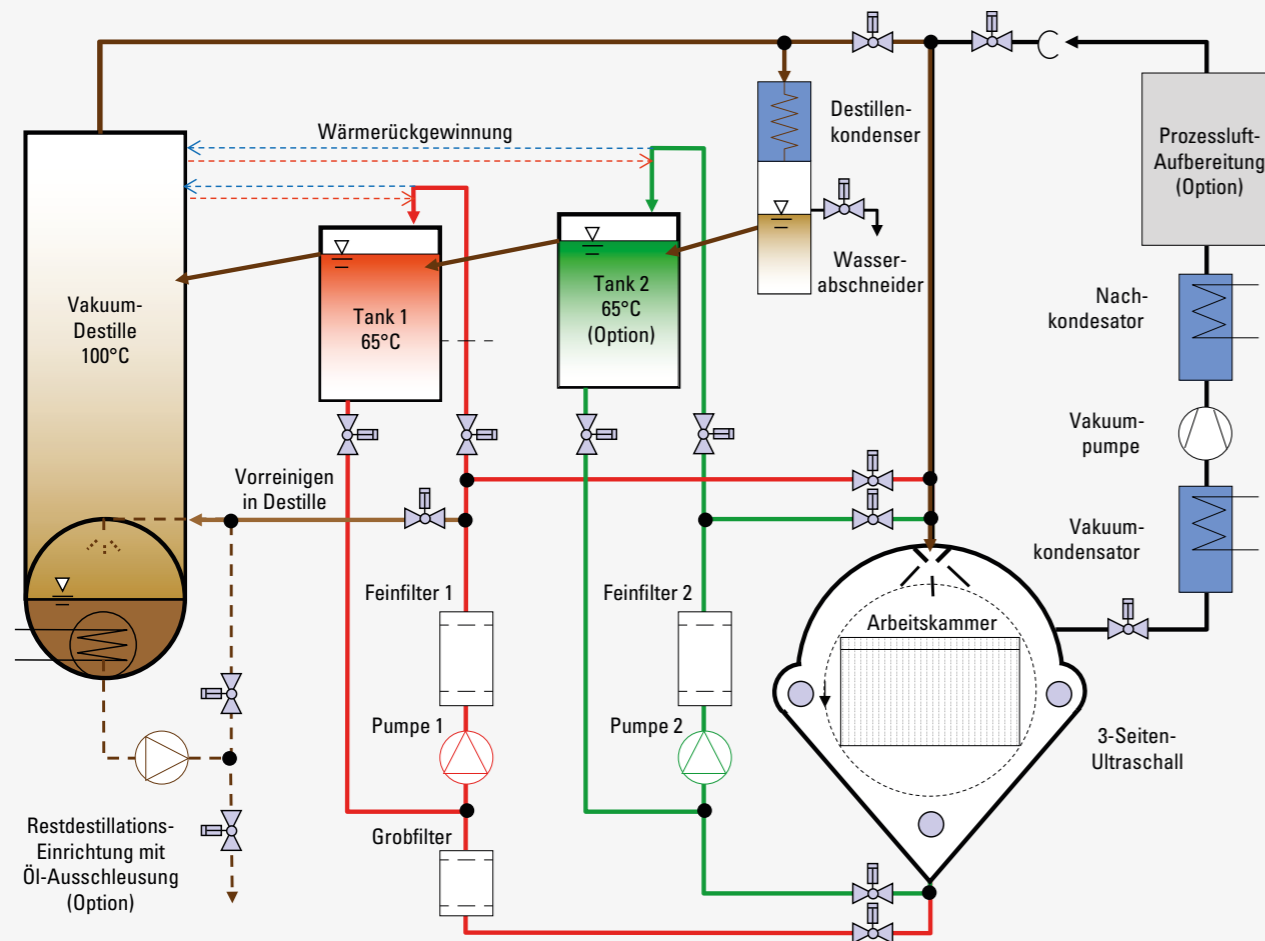
Machines conçues pour répondre aux exigences de lavage de pièces complexes avec perçages borgnes ainsi que la décontamination (huiles, graisses, copeaux) des pièces issues du découpage et du moulage.

STANDARD ou INDIVIDUEL?

Nos installations au solvants offrent les meilleures performances en matière de nettoyage des formes complexes avec perçage borgnes, de fraisage, de découpe, de pliage, de découpe de précision et de moulage fabriquées à partir de tous types de matériaux et salies par l'huile et la graisse. Nous vous proposons des installations évolutives parfaitement adaptées à tous vos besoins.

Les systèmes fermés destinés à l'utilisation d'hydrocarbures, d'alcools modifiés ou de perchloroéthylène se révèlent extrêmement faibles en émissions et très économiques grâce à la récupération et au traitement des solvants. Il en résulte des durées de vie particulièrement longues. Avec l'utilisation du vide, l'utilisateur n'entre pas en contact avec les solvants. Des résultats reproductibles sont atteignables à l'aide des processus entièrement automatisés et les journaux de production.

Processus MULTICLEAN-S



1. Nettoyage éclair lors du procédé de pulvérisation, 2. Nettoyage aux ultrasons et/ou par circulation du liquide à haute pression, 3. Dégraissage à la vapeur à l'aide d'une vapeur de solvant ultra-pure, 4. Préservation, 5. Séchage.

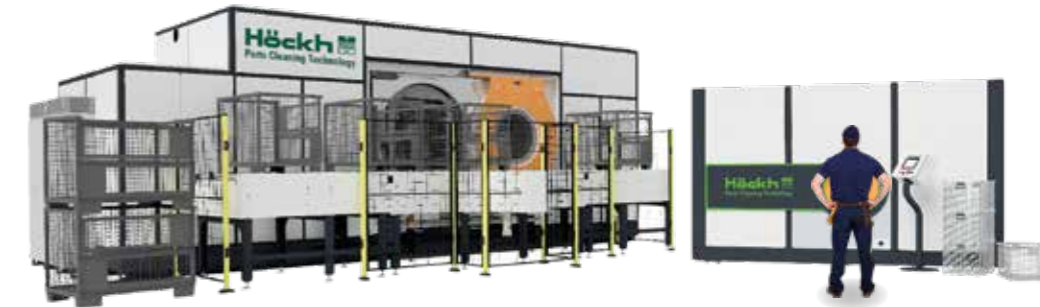
STANDARD / LC-III

- Installation particulièrement compacte: seulement 3m² de surface au sol.
- Pour nettoyage intermédiaire (Dégraissage/Enlèvement copeaux) ou pour un niveau de lavage final élevé avec les ultrasons.
- Chargement manuel ou automatique.



PRO

- Configuration individuelle.
- Rendements élevés.
- Raccordement possible au sas d'une salle blanche.
- Destiné aux paniers de produits en vrac, aux palettes ou aux box grillagés.



MAX

- Solutions de grande envergure spécifiques au client.
- Adaptées à quasiment tous les besoins.
- Destinées aux pièces ou aux tuyaux volumineux ou aux processus de traitement thermique.



Dimensions standard

	STANDARD / LC-III	S-1 PRO	S-2 PRO	S-3 PRO	S-4 PRO	MAX
Dimension utile	530x320x200 mm	530x320x200 mm	670x480x300 mm	800x600x400 mm	box-palette	demande spéciale
	480x320x300 mm	600x400x300 mm	670x480x400 mm	1340x480x400 mm	EPAL	
Masse	max. 60 kg	max. 80 kg	max. 200 kg	max. 500 kg	max. 1300 kg	max. 6000 kg
Rendement	4-8 Ch/h	6-14 Ch/h	6-10 Ch/h	6-10 Ch/h	3-5 Ch/h	selon les besoins